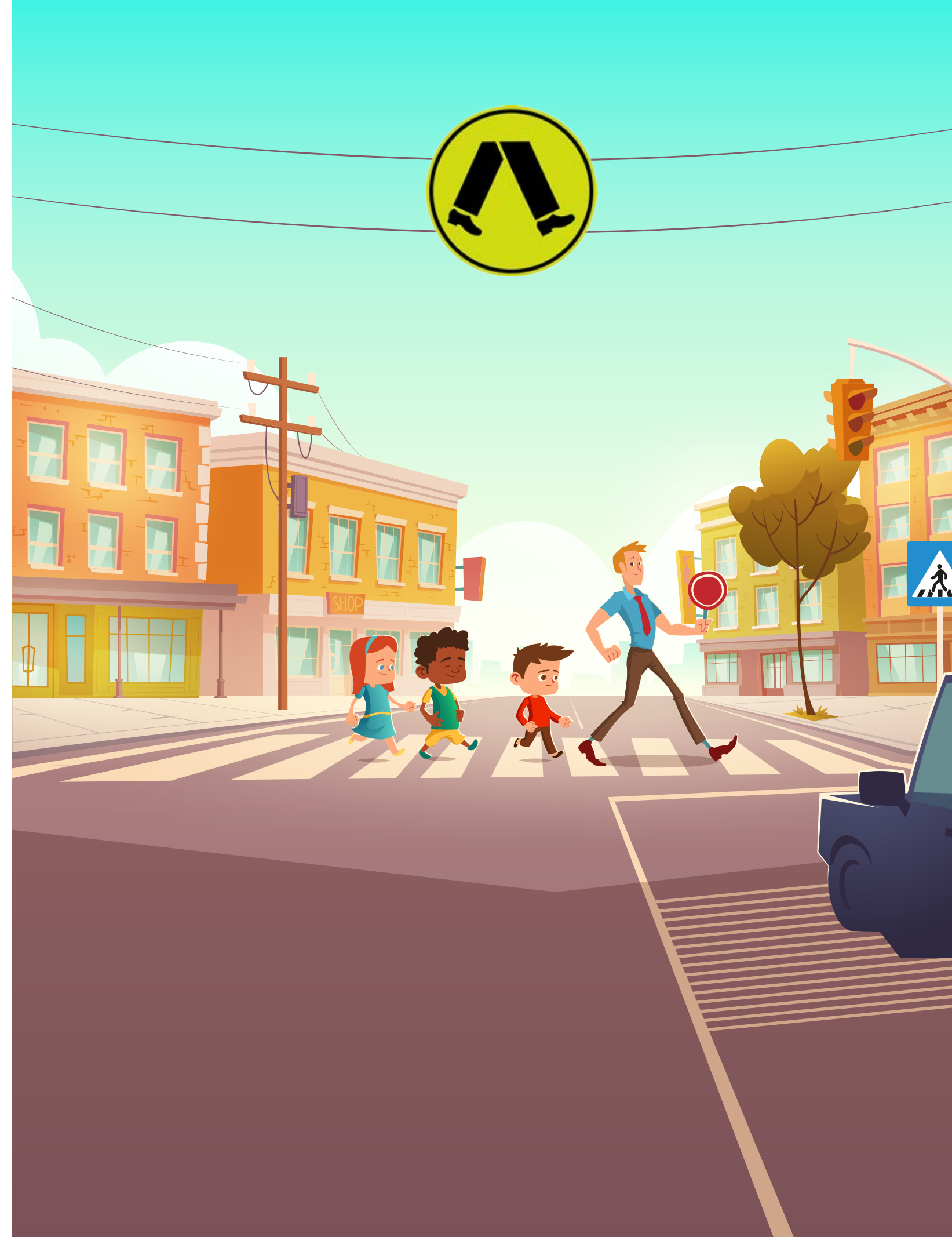


10

ການນໍາໃຊ້
ຖະໜົນຮ່ວມກັນ

ຢ່າລືມຂັບລົດຊ້າໆ ແລະ ກຽມຢຸດເມື່ອຂັບລົດໃກ້ຈະຮອດ ບໍລິເວນຄົນຢ່າງ ເຊັ່ນ:

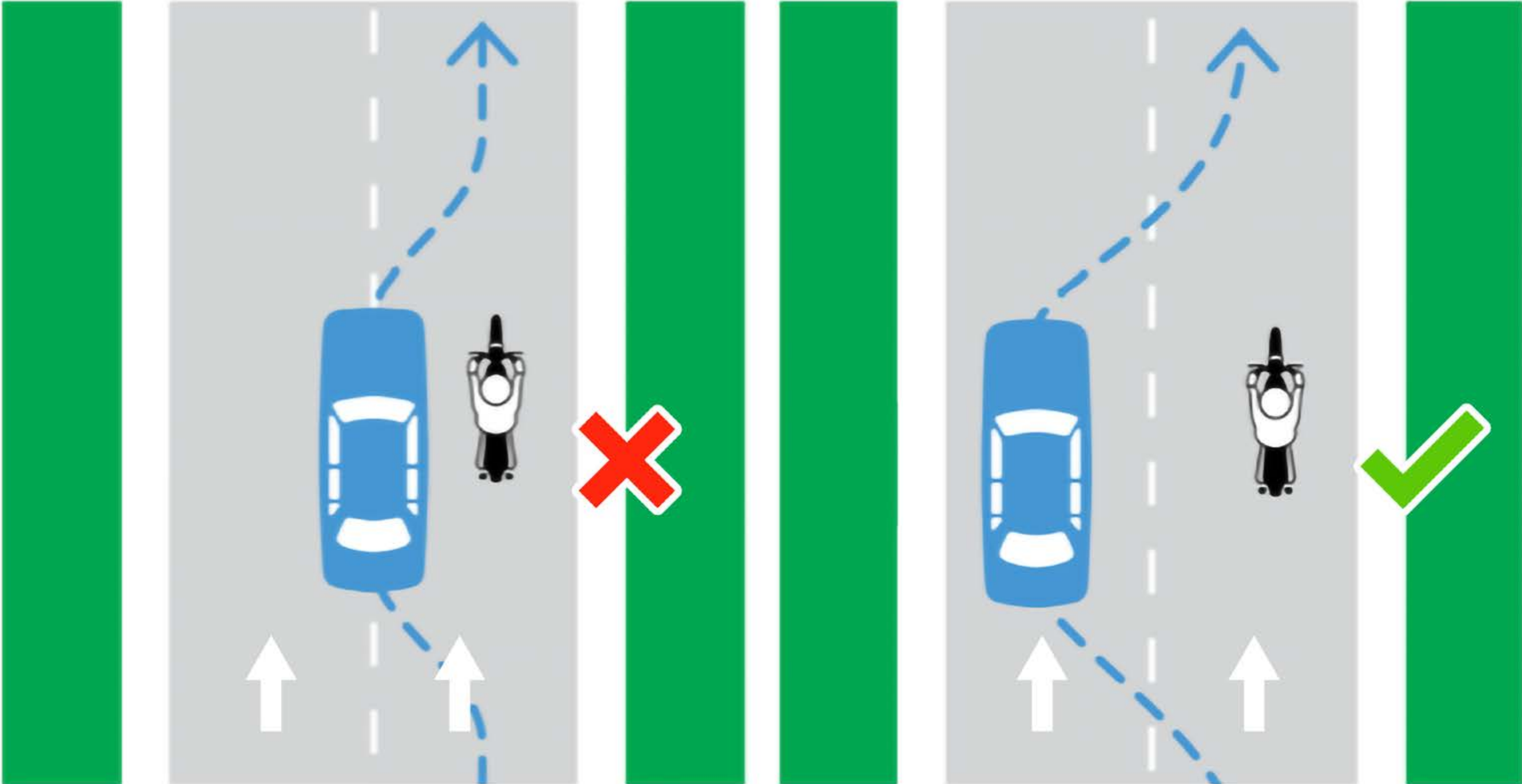
- ຈຸດທີ່ມີເສັ້ນມ້າລາຍ ຫຼື ໄຟແດງ
- ເມື່ອເຫັນເດັກນ້ອຍຢ່າງ, ຫຼິ້ນ ຫຼື ຂີ່ລົດຖີບ
- ບໍລິເວນຮ້ານອາຫານ, ສະຖານທີ່ບັນເທີງ ແລະ ໂຮງແຮມ ທີ່ມັກຈະມີຄົນຢ່າງທີ່ມີອາການເມົາເຫຼົ້າຢ່າງ
- ບໍລິເວນຫ້າງສັບພະສິນຄ້າ ຫຼື ສະຖານທີ່ ທີ່ມີຄົນຢ່າງ ຂ້າມທາງຫຼາຍໆ
- ບໍລິເວນໂຮງຮຽນ ໂດຍສະເພາະເວລາເຂົ້າຮຽນ ຫຼື ເລີກຮຽນ
- ບໍລິເວນທີ່ມີລົດຈອດ ຫຼື ປ້າຍຈອດລົດເມ
- ທາງສີ່ແຍກທີ່ມີຄົນຂ້າມທາງ (ເຖິງວ່າທ່ານກຳລັງຈະ ລ້ຽວລົດ ຄົນຢ່າງກໍ່ມີສິດໄປກ່ອນ)
- ບໍລິເວນທີ່ມີການເຮັດກິດຈະກຳ, ງານບຸນປະເພນີ.



- ຂ້າມທາງຢູ່ຈຸດທີ່ກຳນົດໄວ້ ເຊັ່ນ: ຈຸດມ້າລາຍ. ກ່ອນຂ້າມທາງ ຕ້ອງໃຫ້ແນ່ໃຈແລ້ວ ວ່າຄົນຂັບລົດໄດ້ແນມເຫັນທ່ານແລ້ວ. ຄົນຍ່າງ ຄວນຍ່າງຢູ່ກ້າຊ້າຍມືຂອງຕົນເອງ ແລະ ຍ່າງຢູ່ຂອບດ້ານໃນສຸດຂອງຖະໜົນ ໃຫ້ເຫັນລົດທີ່ກຳລັງ ສວນທາງມາ
- ກ່ອນຂ້າມທາງ ຕ້ອງຢຸດ, ເບິ່ງຊ້າຍ ເບິ່ງຂວາ, ຟັງ ແລະ ຄິດ
- ຢ່າຄິດເອົາເອງວ່າລົດທີ່ແລ່ນມາຈະຢຸດໃຫ້ທ່ານ
- ຫຼືກລ້ຽງການຂ້າມທາງຈຸດທີ່ຢູ່ລະຫວ່າງກາງ ລົດຕໍ່ລົດ ທີ່ຈອດຢູ່ແຄມທາງ ຫຼື ຂ້າມທາງຕໍ່ໜ້າລົດເມ
- ຢຸດລໍຖ້າຂ້າມທາງ ຢູ່ເທິງຂອບທາງຍ່າງ
- ນຸ່ງເສື້ອສີແຈ້ງໆ ໂດຍສະເພາະເວລາກາງຄືນ ເພື່ອໃຫ້ຄົນຂັບລົດເຫັນທ່ານງ່າຍຂຶ້ນ
- ເດັກນ້ອຍອາຍຸບໍ່ເກີນ 8 ປີ ຈະຕ້ອງຈັບມືຜູ້ໃຫຍ່ / ຜູ້ປົກຄອງ ແລະ ຍ່າງຢູ່ເທິງທາງຍ່າງ
- ເດັກນ້ອຍອາຍຸບໍ່ເກີນ 10 ປີ ຕ້ອງລະມັດລະວັງເປັນພິເສດ ເວລາຍ່າງຂ້າມທາງຕ້ອງມີຜູ້ໃຫຍ່ຈັບມືໄວ້
- ຖ້າວ່າເມົາເຫຼົ່າ ບໍ່ຄວນຍ່າງກັບເຮືອນດ້ວຍໂຕເອງ ຄວນໃຫ້ຄົນໄປສົ່ງ
- ຄົນຍ່າງ ຄວນຍ່າງຢູ່ເທິງທາງຄົນຍ່າງ (footpaths) ຫຼື ໄຫຼ່ທາງ (ສຳລັບຖະໜົນ ເຂດຊານເມືອງ)

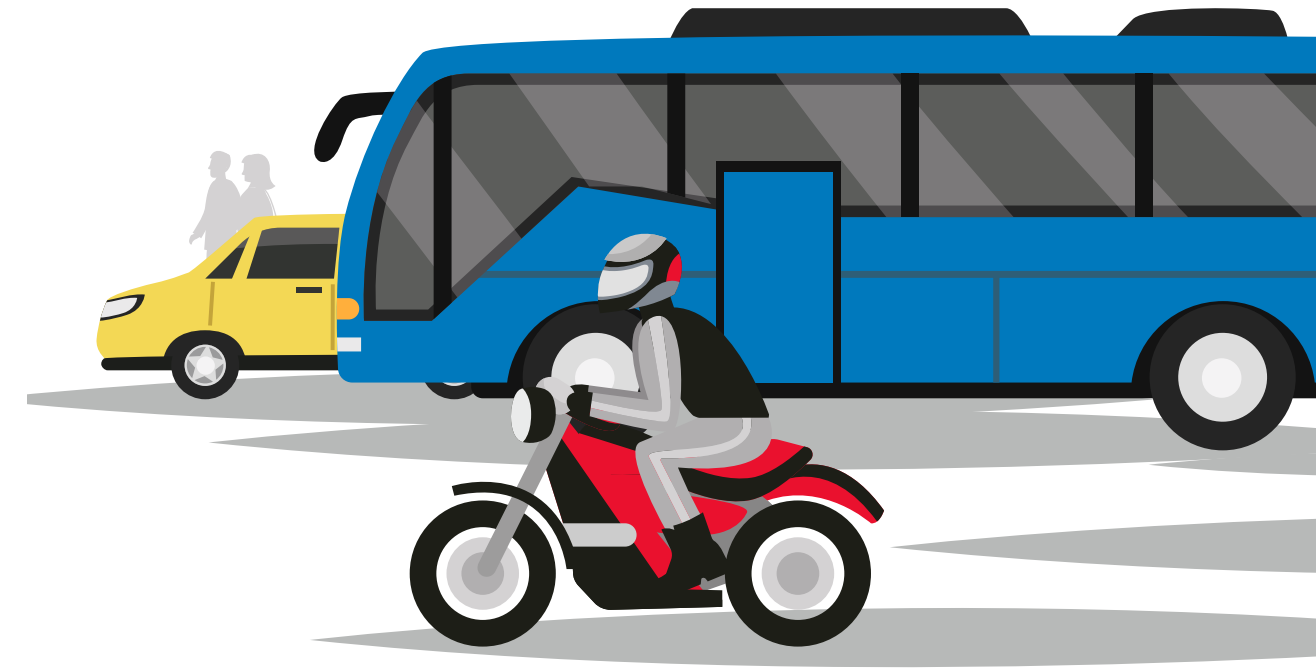


ແບ່ງປັນຖະໜົນກັບລົດຈັກ



ຄຳແນະນຳ ສຳລັບຜູ້ຂັບຂີ່ລົດໃຫຍ່ ໃນການໃຊ້ຖະໜົນຮ່ວມກັບຜູ້ຂັບຂີ່ລົດຈັກ

- ລະວັງລົດຈັກຕະຫຼອດເວລາ ຍ້ອນລົດຈັກມີຂະໜາດນ້ອຍກວ່າລົດໃຫຍ່ ຈຶ່ງເຮັດໃຫ້ແນມເຫັນໄດ້ຍາກ
- ບໍ່ຄວນຂັບຮຽງຄູ່ໄປກັບລົດຈັກ ແລະ ບໍ່ຄວນໃຊ້ຊ່ອງຈະລາຈອນດຽວກັນກັບລົດຈັກ
- ອະນຸຍາດໃຫ້ລົດຈັກມີພື້ນທີ່ເທົ່າກັບລົດໃຫຍ່ ເມື່ອຕ້ອງການແຊງ
- ກວດສອບແວ່ນເບິ່ງດ້ານຂ້າງ ແລະ ແວ່ນເບິ່ງດ້ານຫຼັງ ແລະ ຈຸດອັບສາຍຕາ ກ່ອນປ່ຽນທິດທາງ
- ຂັບຂີ່ເວັ້ນໄລຍະຫ່າງທີ່ປອດໄພກັບລົດຈັກ ເພື່ອຫຼີກລ້ຽງຈາກອັນຕະລາຍທີ່ອາດຈະເກີດຂຶ້ນໄດ້ ເຊັ່ນ: ຫີນພຶ້ງ
- ໃຫ້ເວລາລົດຈັກຫຼາຍຂຶ້ນ ເພື່ອການຢຸດລົດ
- ແນມຫາລົດຈັກ ກ່ອນທີ່ຈະລ້ຽວກັບ ຫຼື ຂ້າມທາງແຍກ
- ໃນສະພາບການສັນຈອນແອອັດ ໃຫ້ລະວັງລົດຈັກທີ່ຂີ່ຊ້າ ກ່ອນທີ່ພວກເຂົາຈະເລັ່ງອອກໂຕໄວໆ.



ການໃຊ້ຖະໜົນຮ່ວມກັບລົດຖີບ

- ເມື່ອຂັບຂີ່ຜ່ານລົດຖີບ ຕ້ອງເວັ້ນໄລ່ຍະຫ່າງຢ່າງໜ້ອຍ: 1 m ເມື່ອຂັບລົດທີ່ຄວາມໄວ 60 km/h ຫຼືໜ້ອຍກວ່າ
- 1,5 m ເມື່ອຂັບລົດທີ່ຄວາມໄວຫຼາຍກວ່າ 60 km/h

